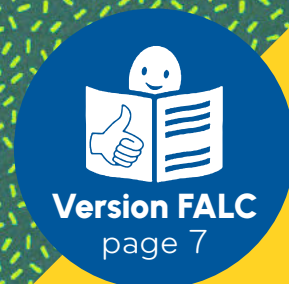


# INCLUSION MAGAZINE

## La fracture numérique



- P.4** Nos actualités
- P.15** Dossier :  
La numérisation  
des services  
publics, critère  
supplémentaire  
d'exclusion
- P.21** Carte blanche  
du groupement  
Williams

N°26



Qualité de vie et Participation des personnes  
avec un handicap intellectuel et de leurs proches



**FAcile à Lire et à Comprendre**

**FALC**.be

# Le numérique

Dans la vie de tous les jours,  
on doit souvent utiliser :

- un ordinateur,
- un téléphone,
- ou une tablette.

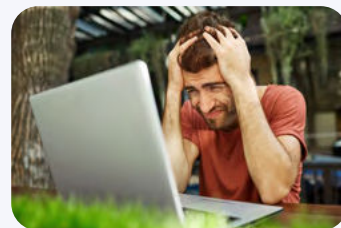
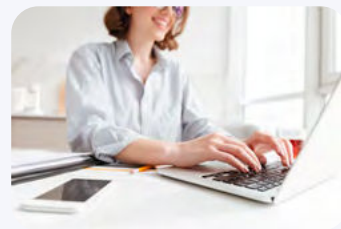
C'est pour aller sur internet  
ou sur des applications de téléphone.  
Ça s'appelle le numérique.

Dans ce magazine, on va parler du numérique.  
On va aussi parler des personnes qui ont des difficultés  
pour utiliser **le numérique**.

Dans la vie de tous les jours,  
on doit souvent utiliser internet :

- pour savoir quel bus prendre  
pour aller à un endroit
- pour demander des papiers à la commune
- pour gérer son argent à la banque
- pour prendre un rendez-vous chez le docteur
- et pour plein d'autres choses.

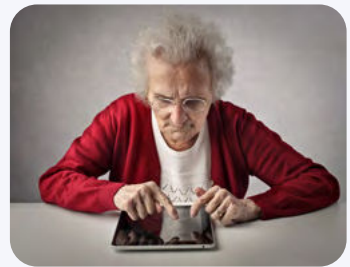
Il y a beaucoup de choses  
qu'il faut faire sur internet.  
Mais pour beaucoup de personnes,  
c'est difficile d'utiliser internet.



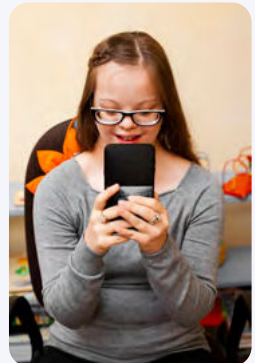
## C'est difficile pour qui ?

1. Certaines personnes n'ont pas de téléphone ou d'ordinateur.  
Certaines personnes n'ont pas d'abonnement internet.  
Souvent parce que c'est trop cher.  
Pour ces personnes, c'est difficile d'utiliser internet.

2. Certaines personnes ne savent pas comment utiliser internet.  
Parce que ces personnes n'ont jamais appris.  
Par exemple : les personnes âgées.  
Pour ces personnes, c'est difficile d'utiliser internet.



3. Certaines personnes utilisent un peu internet mais ont des difficultés.  
Parce que c'est difficile à comprendre.  
Par exemple :
  - les personnes avec un handicap,
  - les personnes qui ne savent pas bien lire.



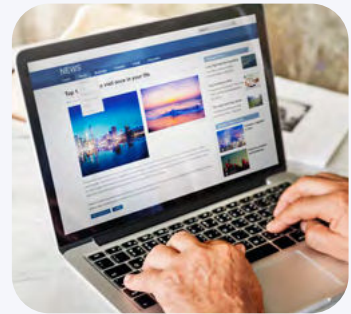
En Belgique, on oublie souvent toutes ces personnes.  
Ça s'appelle la **fracture numérique**.

## Pourquoi c'est difficile d'utiliser internet ?

Quand on a un handicap intellectuel,  
c'est souvent difficile d'utiliser internet.  
Pourquoi ?

Souvent c'est parce que les sites internet  
et les applications sur les téléphone  
sont difficiles à utiliser.  
Les informations sont difficiles à comprendre.

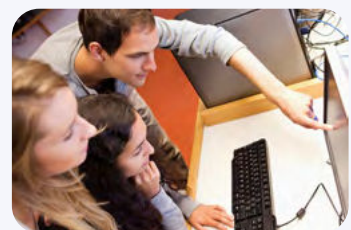
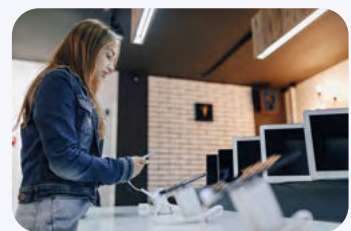
À cause de ça beaucoup de personnes avec un handicap  
ont besoin d'aide dans la vie de tous les jours.



## Il faut changer quoi ?

Pour aider les personnes qui n'utilisent pas ou peu internet :

1. Il faut faire des sites internet  
et des applications de téléphone faciles à utiliser.  
Par exemple : des sites internet en FALC.
2. Il faut aider les personnes  
à acheter du matériel.  
Par exemple : un ordinateur  
ou un téléphone.
3. Il faut aider les personnes à se former  
pour apprendre à bien utiliser internet.  
Il faut faire :
  - des formations gratuites,
  - des formations faciles à comprendre.





4. Il faut toujours pouvoir appeler quelqu'un ou avoir un rendez-vous avec quelqu'un.  
Par exemple : pour demander des papiers à la commune.

Comme ça si on a des difficultés pour utiliser internet, on peut avoir un rendez-vous ou appeler.



5. Il faut demander l'avis des personnes avec un handicap quand on crée un site internet ou une application pour téléphone.

## **Vous avez des difficultés pour utiliser internet ?**

Il y a des choses qui peuvent vous aider.

Par exemple :

- un **site internet** pour trouver de l'aide

Le site c'est : [www.macartonum.be](http://www.macartonum.be)

Sur le site, il y a des informations sur la Wallonie.

Ce sont des informations sur les services qui peuvent vous aider avec internet.

- des **formations** pour apprendre à utiliser internet

Par exemple : la formation de Média animation.

C'est une formation pour les personnes :

- qui ont un handicap
- et qui cherchent un travail

Pour avoir plus d'informations, il faut aller sur :

<https://media-animation.be>

ou appeler au 02 256 72 33

**méd:a**  
ANIMATION

### - les **Espaces Publics Numériques**

On dit aussi les EPN.

Ce sont des endroits

où vous pouvez aller sur internet.

Il y a des ordinateurs.

Il y a aussi des formations.

Pour trouver un EPN près de chez vous,  
il faut aller sur :

- <https://epndewallonie.be/trouver-un-epn/>  
pour la Wallonie

- <https://be.brussels/fr/les-espaces-publics-numeriques-labellises>  
pour Bruxelles



### - le **CRETH**

C'est le **C**entre de **R**essources et d'**E**valuation des **T**echnologies  
pour les personnes **H**andicapées.

C'est une association qui vous aide avec le numérique.

Par exemple vous pouvez tester des ordinateurs spéciaux  
pour les personnes avec un handicap.

C'est en Wallonie.

Pour avoir plus d'informations,  
il faut aller sur : <http://creth.be/>



- l'offre **internet sociale**

Vous avez un handicap ?

Vous pouvez **payer moins cher pour avoir internet** chez vous.

Ça s'appelle l'offre internet sociale.

C'est pour les personnes qui reçoivent une allocation.

C'est de l'argent qu'on peut recevoir parce qu'on a des difficultés.

- votre **commune** ou votre **CPAS**

Vous pouvez téléphoner

ou aller voir sur leur site internet.

### **Votre commune ne fait pas assez de choses pour vous aider avec le numérique ?**

Vous voulez changer des choses dans votre commune ?

Il faut aller voter le dimanche 13 octobre !

Comme ça, vous pourrez voter pour des personnes qui veulent aider les personnes avec un handicap.

Pour vous aider à voter, Inclusion asbl a écrit un livret. C'est un livret pour mieux comprendre :

- les élections,
- et comment voter.







**Ce texte est écrit en FALC.  
Il a été relu par Eric.  
Eric est relecteur  
pour le service FALC.  
Son rôle est de dire si le texte  
est facile à comprendre.**

**Vous voulez devenir relecteur ?  
Contactez-nous par téléphone :  
0 4 9 9 6 9 5 3 8 0**