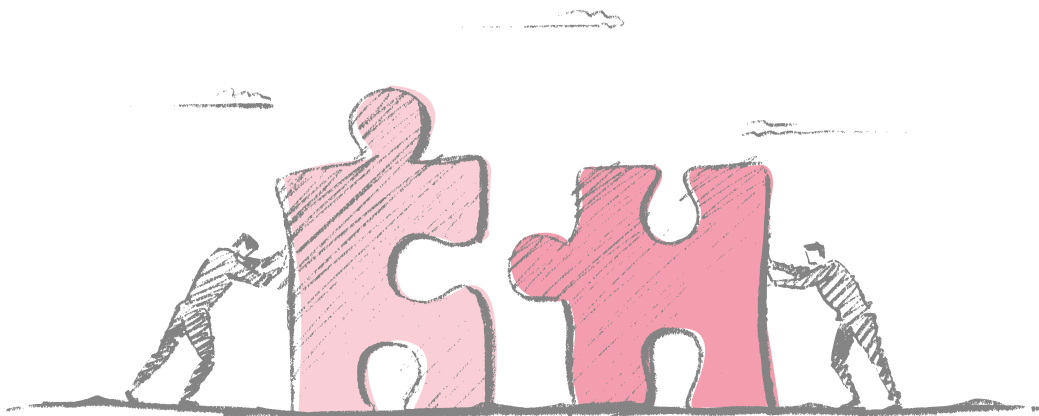


Pour les proches et les professionnels

AGENDA DES FORMATIONS - SEPTEMBRE À DÉCEMBRE 2022



*Une offre exclusive de formations pour découvrir le handicap intellectuel, approfondir vos connaissances et surtout **échanger** avec d'autres familles ou d'autres professionnels.*

Une question ? Contactez-nous !

02/247.28.19 | accueil@inclusion-asbl.be

NOS FORMATIONS

Comment initier un groupe de parole ?

Vous aimeriez mettre en place un groupe de parole pour des personnes en situation de handicap intellectuel mais vous ne savez pas par où commencer ? Venez vous sensibiliser à la parole ou à la communication de la personne en situation de handicap intellectuel, apprendre à développer l'écoute active et repérer vos forces et vos freins en tant qu'écouterant .

- 📅 11 octobre - de 9h30 à 16h30
- 📍 La Luss Liège - Quai Churchill, 22 - 4020 Liège
- 💰 150€
- 👤 Formateurs : Anne De Niet et Jean-Bernard Graff



Introduction à la Vie Relationnelle, Affective et Sexuelle

Comment accompagner la personne en situation de handicap dans SA sexualité, et non la mienne ou celle d'un tiers ? Quels outils sont à ma disposition ? Découvrez, lors de cette formation de 3 jours, les dimensions de la Vie Relationnelle, Affective et Sexuelle et l'intérêt d'en parler de manière proactive !

- 📅 11, 13 et 18 octobre - de 9h15 à 15h45
- 📍 Centre Culturel - Rue d'Ath, 33 - 7900 Leuze-en-Hainaut
- 💰 265€
- 👤 Formatrice : Charlotte Legrand



Les personnes vieillissantes en situation de handicap intellectuel

De plus en plus souvent confrontés au vieillissement de personnes avec un handicap intellectuel, nous ne nous sentons pas toujours outillés. Prenez un temps d'arrêt pour réfléchir avec nous aux implications concrètes du vieillissement chez ces personnes et réfléchissons à de nouvelles pistes d'accompagnement.

- 📅 8 et 15 novembre - 9h30 à 16h30
- 📍 CRES - Route d'Obourg, 30 - 7000 Mons
- 💰 160€
- 👤 Formateur : François Sénépart



Administration professionnelle et handicap intellectuel

Cette formation s'adresse aux administrateurs professionnels afin qu'ils puissent acquérir une meilleure connaissance du handicap intellectuel et du réseau autour de la personne et qu'ils puissent développer une pratique plus en accord avec les principes de la Convention des nations unies relatives aux droits des personnes handicapées (CDPH). N'hésitez pas à en parler aux administrateurs autour de vous !

- 📅 25 novembre et 2 décembre - de 13h à 16h
(accueil avec sandwiches dès 12h30)
- 📍 Accueil Mosan - Avenue de Marlagne, 205
5000 Namur
- 💰 110€
- 👤 Formatrices : Céline Picard et Marie-Luce Verbist

Double diagnostic : comprendre « simplement » la complexité

Développer ses connaissances autour du double diagnostic, acquérir un modèle de compréhension simplifié, s'outiller pour accompagner et réfléchir sur ses interventions, voici les différents objectifs pour cette formation de 2 journées !

- 📅 13 et 20 décembre - de 9h30 à 16h
- 📍 Les Cayats - Rue de Monceau-Fontaine, 42/1
6031 Monceau-sur-Sambre
- 💰 210€
- 👤 Formatrice : Charlotte Legrand



Double Diagnostic – Approfondissement : travail autour de cas cliniques

Vous avez participé à la formation de base sur le double diagnostic et vous souhaitez en savoir plus ? Apportez vos situations cliniques à cette nouvelle journée de formation qui vous permettra d'approfondir les concepts et l'outil développé durant le premier module.

- 📅 17 janvier 2023 - de 9h30 à 16h
- 📍 Les Cayats - Rue de Monceau-Fontaine, 42/1
6031 Monceau-sur-Sambre
- 💰 110€
- 👤 Formatrice : Charlotte Legrand

Méthode Sésame : Formation de base

La méthode Sésame est une méthode gestuelle de communication alternative développée par la Clairière et spécialement conçue pour les personnes en situation de handicap intellectuel. Lors de cette matinée, vous apprendrez des notions de signe et de grammaire gestuelle et vous vous initiez à la pratique d'une cinquantaine de gestes courants.



2 sessions

- 📅 15 octobre de 9h à 13h
- 📍 Inclusion asbl - Rue Colonel - Bourg, 123-125 - 1140 Bruxelles
- 📅 15 novembre de 9h à 13h
- 📍 La Luss Liège - Quai Churchill, 22 - 4020 Liège
- 💰 50€
- 👤 Formateur : La Clairière asbl

Priorité aux proches

FORMATIONS POUR LES PROCHES

Toutes nos formations sont ouvertes aux proches mais les formations qui suivent ne sont réservées qu'à ces derniers. Les prix indiqués sont les tarifs de base. Si vous êtes un parent/proche membre, vous bénéficiez de 50% !

Autisme et handicap intellectuel

Vous connaissez un proche concerné par l'autisme et le handicap intellectuel ? Venez rencontrer notre formatrice qui vient partager son expérience de professionnelle et de maman. Des notions théoriques mais surtout des pistes de réflexion, des outils et des échanges sont au programme de cette matinée.

- 📅 26 novembre de 9h30 à 12h30
- 📍 Inclusion asbl – Rue Colonel Bourg, 123-125
1140 Bruxelles
- 💰 15€
- 👤 Formatrice : Joke Wagemans

Comment parler de sexualité avec mon enfant/adolescent ?

Créer un espace de parole avec son enfant/adolescent sur la sexualité, on en connaît l'importance mais on ne sait pas comment procéder. Venez échanger avec d'autres parents sur cette thématique et découvrir des outils à utiliser en famille pour vous soutenir dans votre démarche.

📅 Samedi 3 décembre - de 10h à 13h
📍 Braine-l'Alleud/Waterloo
💰 15€
👤 Formatrice : Charlotte Legrand



LE LANGAGE FACILE À LIRE ET À COMPRENDRE

Le FALC c'est un langage simple qui peut être compris par tout le monde et qui permet de rendre les informations accessibles à tous. Notre service FALC.be vous propose plusieurs formations pour rendre vos informations plus faciles à comprendre.

Apprendre à traduire des informations en FALC

📅 9 et 30 septembre - de 9h30 à 15h30
📍 Inclusion asbl – Rue Colonel Bourg, 123-125
1140 Bruxelles

📅 28 octobre et 18 novembre - de 9h30 à 15h30
📍 Accueil Mosan - Avenue de Marlagne 205
5000 Namur

💰 170€

👤 Formatrice : AM De Vleeschouwer

Atelier FALC : échanges, conseils et pratique

Pour ceux et celles qui ont déjà réalisé la formation de 2 jours et qui désirent s'exercer en groupe et partager sur leur pratique.

📅 16 décembre - de 9h30 à 15h30
📍 Inclusion asbl – Rue Colonel Bourg, 123-125
1140 Bruxelles

💰 85€

👤 Formatrice : AM De Vleeschouwer

NOUVEAUTÉ : Apprendre à communiquer et à traduire oralement des informations en FALC

Cette nouvelle formation vous permettra d'acquérir les bases pour parler en FALC et traduire des informations orales en FALC pendant des réunions, des ateliers, ... Pour participer à cette formation, il faut avoir suivi la formation « Apprendre à traduire des informations en FALC ».

📅 25 novembre et 9 décembre - de 9h30 à 15h30
📍 Inclusion asbl – Rue Colonel Bourg, 123-125 - 1140 Bruxelles
💰 170€

Pour s'inscrire à une formation sur le langage FALC
Formulaire à compléter sur www.falc.be

info@falc.be | 0499 69 53 81

Renseignements et inscriptions

Pour s'inscrire à une formation, formulaire à compléter sur : www.inclusion-asbl.be
Tarif préférentiel pour les membres en ordre de cotisation.

Claire Taymans, Coordinatrice des formations d'Inclusion asbl :
✉ cta@inclusion-asbl.be
☎ 0490/57.21.23



Rue Colonel Bourg 123-125, boîte 6
1140 Bruxelles
☎ 02/247.28.19

✉ accueil@inclusion-asbl.be

www.inclusion-asbl.be