

Inclusion

ÉTÉ 2018
TRIMESTRIEL

magazine

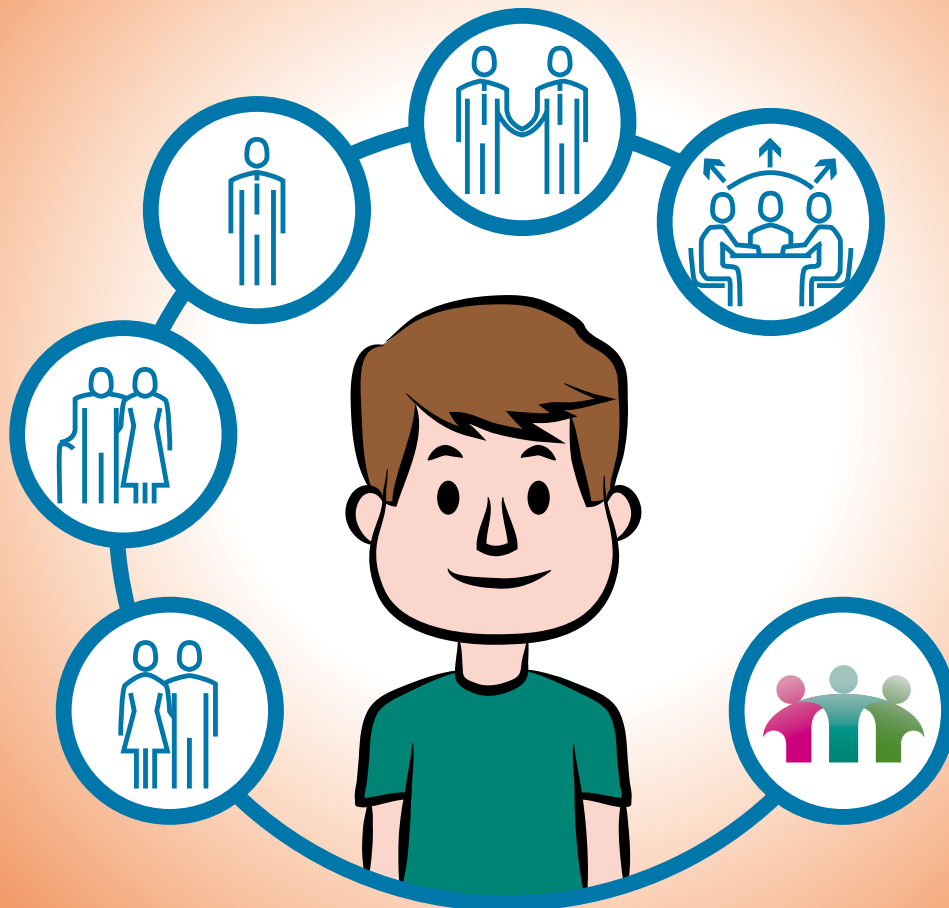
Actualités | p6

Les Livrets Smile
4 nouvelles formations
20 km de Bruxelles 2018

Dossier Inclusion et entourage | p14

Des mamans témoignent
« Ma sœur, cette fée carabossée »
Travailleur social, des défis au quotidien !
Le service de répit
La gestion des biens

Rien sur nous sans nous... mais avec vous !



Les réflexes inclusifs de l'entourage
des personnes avec un handicap intellectuel

Dans l'écoute, le dialogue
et la reconnaissance de chacun,
ensemble, avec audace et respect,
construisons l'INCLUSION.



INCLUSION asbl est une association sans but lucratif née de la fusion de deux associations de familles et de personnes avec un handicap intellectuel, l'AFrAHM et l'APeM-T21. Elles ont réuni leurs membres – familles, personnes en situation de handicap, professionnels – ainsi que leurs moyens financiers pour relever ensemble le défi de l'Avenir : l'Inclusion de la personne avec un handicap intellectuel dans toutes les sphères de la société. **INCLUSION asbl** est un organe de vigilance et de soutien et travaille, à ce titre, à la promotion et à la défense des droits des personnes en situation de handicap auprès des pouvoirs publics. L'association développe aussi de nombreux services et projets destinés à faire de l'Inclusion une réalité.



Notre association s'appelle Inclusion asbl.

Elle rassemble des personnes avec un handicap intellectuel, leurs familles et les personnes qui travaillent avec elles.

Elle parle en leur nom.

Elle défend leurs droits.

Elle crée des services.

Elle organise des activités.

Elle souhaite transformer la société
pour que tout le monde puisse y vivre
en toute égalité.



Inclusion asbl

Avenue Albert Giraud 24 - 1030 Schaerbeek

Tél. : 02/247.28.21

www.inclusion-asbl.be

Suivez-nous sur  page Inclusion asbl

COLOPHON

Éditrice responsable : Mélanie Papia | Directrice

Coordination : Jérémie Mercier | jme@inclusion-asbl.be | 02/247.28.22

Graphisme et mise en page : Fanny Vanderlinden | Inform'Action asbl | www.informaction.be

Avec le soutien de





06

Les actualités d'Inclusion

6 > Les Livrets Smile sont disponibles !

8 > 4 nouvelles formations pour les personnes avec un handicap intellectuel

11 > Les 20 km de Bruxelles 2018 : une réussite !

14 > Inclusion Magazine en PDF ?



15 Dossier

Rien sur nous sans nous...
mais avec vous !

16 > Des mamans témoignent

19 > Témoignage de Clément Moutiez,
auteur de Ma sœur cette fée carabossée

22 > Travailleur social, des défis au quotidien !

24 > Le Service de répit ?
Pour les personnes avec un handicap... et leurs proches !

26 > Rien sur moi sans moi...
y compris pour la gestion de mes biens ?



29 Info sociales



31 Contacts



« Inclure tous ensemble »

C'est le nom qu'a choisi le groupe des représentants des personnes avec un handicap intellectuel au sein de l'association¹, dont sont issus les deux nouveaux administrateurs d'Inclusion fraîchement élus lors de l'AG du 23 juin.

Ce choix évoque directement la thématique du dossier de ce numéro d'Inclusion Magazine : le processus inclusif est l'affaire de tous. Actuellement, les personnes ne peuvent tendre vers cet objectif sans l'appui et le soutien de tout leur entourage. Chacun est concerné, les parents, les frères et sœurs, les travailleurs sociaux... C'est ce soutien, au quotidien, de l'auto-détermination des personnes que nous avons voulu mettre en avant dans ce dossier.

Pour nos membres avec de plus grands besoins de soutien, le chemin vers l'inclusion paraît parfois plus tortueux : les difficultés d'expression sont plus marquées, les structures qui les accueillent sont quelquefois leurs seuls lieux de vie... Nous sommes pourtant persuadés que les aménagements raisonnables auxquels ils ont droit et la volonté toujours plus grande de leur entourage de les inclure dans les décisions qui les concernent nous permettront de garantir et d'améliorer leur qualité de vie.

C'est notamment dans cette optique qu'Inclusion a développé l'outil « Les Livrets Smile ». Celui-ci doit permettre aux bénéficiaires d'évaluer la qualité des services qu'ils reçoivent et donc favoriser leur expression afin d'améliorer leur qualité de vie. Cette démarche, même si elle vise à renforcer l'autodétermination des personnes, ne peut se faire sans l'appui et le soutien de tout son entourage - proches comme professionnels. Au-delà de l'entourage, « Tous ensemble », c'est aussi la société qui doit se transformer pour pouvoir accueillir tout le monde. Par nos actions de sensibilisation, nous travaillons à rendre l'environnement plus accessible et les politiques davantage inclusives.

En octobre prochain, les adultes avec un handicap intellectuel devront se rendre aux urnes, comme chaque citoyen. Ils auront, ici aussi, besoin du soutien de leur entourage. Grâce au livret facile-à-lire « J'ai le droit de voter... mais comment je fais ? », vous pourrez soutenir, sans crainte, cet acte citoyen que votre enfant aura à poser. Utilisez ce droit, parlez-en, c'est de l'inclusion !

> **MÉLANIE PAPIA** – Directrice générale

1 : Projet InCA, Inclusion au Cœur de l'Association.



Le groupe des autoreprésentants du projet InCA s'appelle « Inclure tous ensemble ».

« Inclure tous ensemble » c'est aussi le thème de ce numéro d'Inclusion Magazine.

Inclusion dit que les proches des personnes avec un handicap intellectuel sont importants pour faire avancer l'inclusion.

L'inclusion ça concerne tout le monde.

Inclusion voudrait que tout le monde vote aux élections communales du mois d'octobre.

C'est important que les proches aident les personnes avec un handicap intellectuel à aller voter.

C'est ça l'inclusion : tout le monde travaille ensemble pour qu'on fasse tous partie de la même société.

